

PL Uproszczony schemat podłączenia AURATON Pavo SET z urządzeniem grzewczym
 1 – Urządzenie grzewcze np. piec gazowy
 2 – Elektryczne urządzenie grzewcze

EN Simplified diagram of connection of AURATON Pavo SET with a heating device
 1 – Heating device e.g. a gas furnace
 2 – Electric heating device

CS Zjednodušené schéma připojení AURATON Pavo SET s topným zařízením
 1 – Topné zařízení, např. plynový kotel;
 2 – Elektrické topné zařízení

SK Zjednodušená schéma zapojenia AURATON Pavo SET s vykurovacím zariadením
 1 – Vykurovacie zariadenie, napr. plynový kotel
 2 – Elektrické vykurovacie zariadenie

RO Diagrama simplificată a conexiunii AURATON Pavo SET cu un dispozitiv de încălzire
 1 – Instalația de încălzire de ex. microcentrală pe gaz
 2 – Instalația de încălzire electrică

RU Упрощенная схема подключения AURATON Pavo SET к нагревательному устройству
 1 – Нагревательное устройство например, газовый котел
 2 – Электрические нагревательное устройство

DE Vereinfachtes Diagramm der Verbindung von AURATON Pavo SET mit einem Heizgerät
 1 – Heizgerät z.B. Gasofen
 2 – elektrisches Heizgerät

FR Schéma simplifié de raccordement d'AURATON Pavo SET avec un appareil de chauffage
 1 – Appareil de chauffage p.ex. une chaudière à gaz ;
 2 – Appareil de chauffage électrique

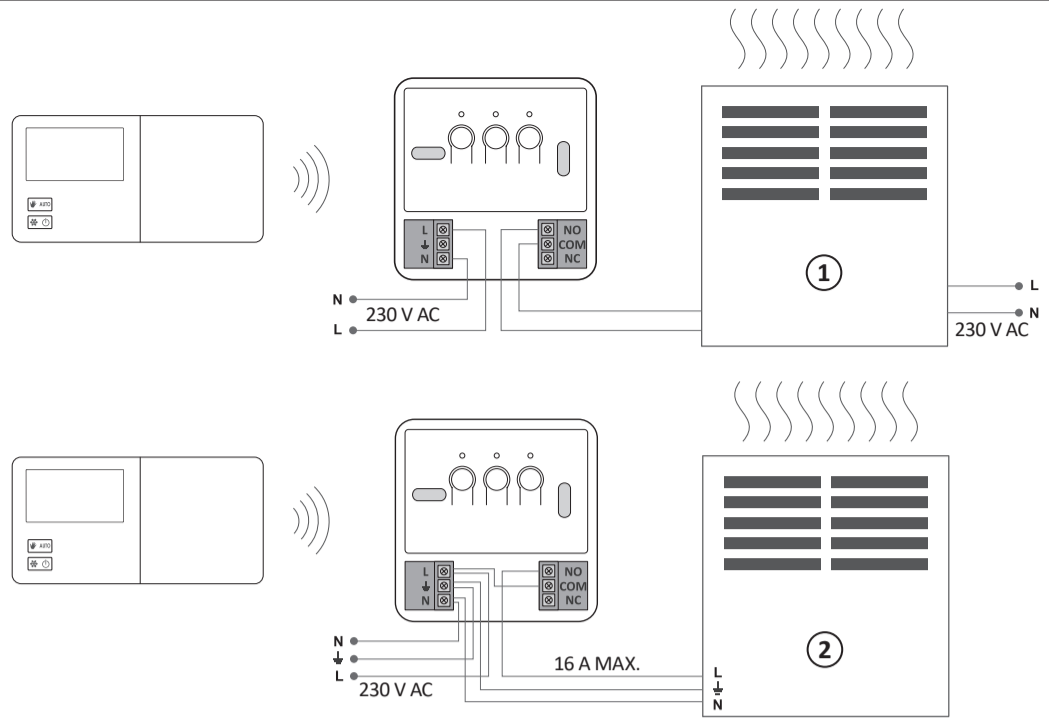
ES Esquema simplificado de conexión de AURATON Pavo SET con un dispositivo de calefacción
 1 – Equipo de calefacción, p.ej. horno de gas;
 2 – Equipo de calefacción eléctrico

IT Schema semplificato di collegamento di AURATON Pavo SET con un dispositivo di riscaldamento
 1 – L'impianto di riscaldamento p. es. caldaia gas;
 2 – L'impianto di riscaldamento elettrico

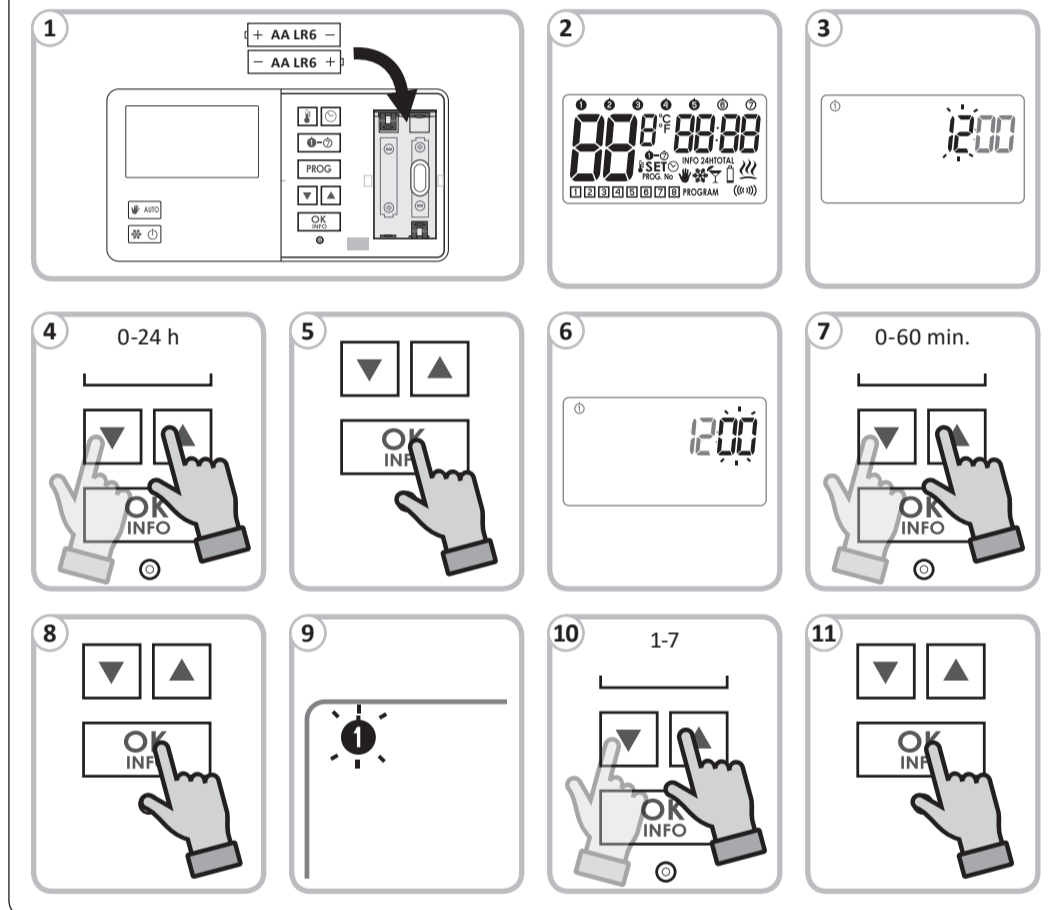
LT Supaprastinta AURATON Pavo SET prijungimo prie šildymo prietaiso schema
 1 – Šildymo įrenginys, pvz. dujinis katilas
 2 – Elektrinis šildymo įrenginys

LV Vienkāršota AURATON Pavo SET savienojuma shēma ar sildīšanas ierīci
 1 – Sildītājs, piem. gāzes krāsns
 2 – Elektrisks sildītājs

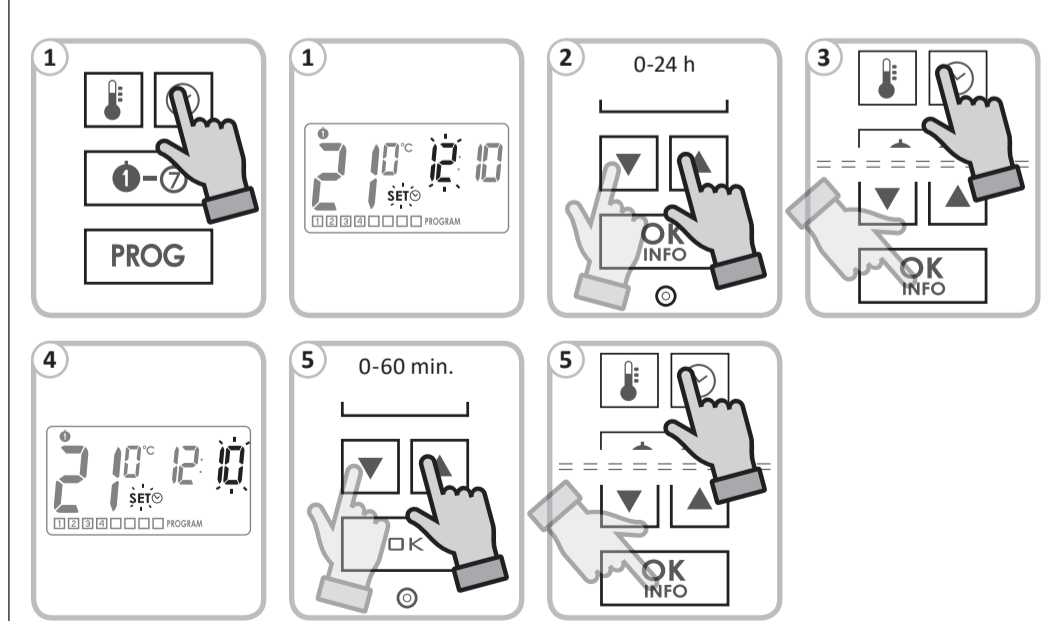
ET AURATON Pavo SET kütteseadmega ühendamise lihtsustatud skeem
 1 – Küttesead, nt. gaasiahi;
 2 – Elektriline küttesead



PL Pierwsze uruchomienie i ustawienie zegara AURATON Pavo R (nadajnik)
EN First start-up and setting of the AURATON Pavo R clock (transmitter)
CS První spuštění a nastavení hodin AURATON Pavo R (vysílač)
SK Prvé spustenie a nastavenie hodín AURATON Pavo R (vysielač)
RO Prima pornire și setare a ceasului (emițătorului) AURATON Pavo R
RU Первый запуск и настройка часов (передатчика) AURATON Pavo R
DE Erster Start und Einstellung der AURATON Pavo R Uhr (Sender)
FR Première mise en service et réglage de l'horloge AURATON Pavo R (émetteur)
ES Primera puesta en marcha y configuración del reloj AURATON Pavo R (transmisor)
IT Primo avvio e impostazione dell'orologio AURATON Pavo R (trasmettitore)
LT Pirmasis AURATON Pavo R laikrodžio (siųstuvo) įjungimas ir nustatymas
LV AURATON Pavo R pulksteņa (raidītāja) pirmā ieslēgšana un iestatīšana
ET AURATON Pavo R kella (saatja) esimene käivitamine ja seadistamine

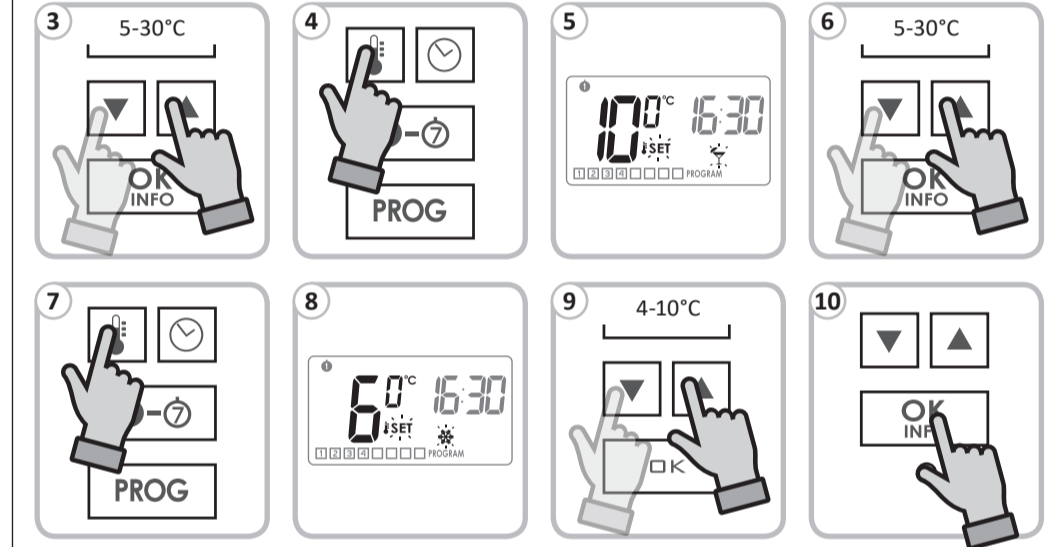


PL Ustawienie zegara AURATON Pavo R (nadajnik)
EN Setting of the AURATON Pavo R clock (transmitter)
CS Nastavení hodin AURATON Pavo R (vysílač)
SK Nastavenie hodín AURATON Pavo R (vysielač)
RO Setare a ceasului (emițătorului) AURATON Pavo R
RU Настройка часов (передатчика) AURATON Pavo R
DE Einstellung der AURATON Pavo R Uhr (Sender)
FR Service et réglage de l'horloge AURATON Pavo R (émetteur)
ES Marcha y configuración del reloj AURATON Pavo R (transmisor)
IT Impostazione dell'orologio AURATON Pavo R (trasmettitore)
LT AURATON Pavo R laikrodžio nustatymas (siųstuvas)
LV AURATON Pavo R pulksteņa iestatīšana (raidītājs)
ET AURATON Pavo R kella (saatja) seadistamine



PL Ustawienie dnia tygodnia AURATON Pavo R (nadajnik)
EN Setting of the AURATON Pavo R day of the week (transmitter)
CS Nastavení dne v týdnu AURATON Pavo R (vysílač)
SK Nastavenie dňa v týždni AURATON Pavo R (vysielač)
RO Setare a zilei săptămânii (emițătorului) AURATON Pavo R
RU Настройка дня недели (передатчика) AURATON Pavo R
DE Einstellung der AURATON Pavo R Wochentags (Sender)
FR Réglage du jour de la semaine AURATON Pavo R (émetteur)
ES Configuración del día de la semana de AURATON Pavo R (transmisor)
IT Impostazione dell'orologio AURATON Pavo R (trasmettitore)
LT AURATON Pavo R laikrodžio nustatymas (siųstuvas)
LV AURATON Pavo R pulksteņa iestatīšana (raidītājs)
ET AURATON Pavo R kella (saatja) seadistamine

PL Ustawienie temperatury ręcznej, urlopowej i przeciwzamrożeniowej AURATON Pavo R (nadajnik)
EN Setting the manual, holiday and anti-freeze temperature AURATON Pavo R (transmitter)
CS Nastavení manuální, dovolené a nemrznoucí teploty AURATON Pavo R (vysílač)
SK Nastavenie manuálnej, dovolenkovkej a nemrznúcej teploty AURATON Pavo R (vysielač)
RO Setarea temperaturii manuale, de vacanță și a temperaturii antigel AURATON Pavo R (emițător)
RU Ручная установка, температура отпуска и температура незамерзания AURATON Pavo R передатчик)
DE Einstellen der manuellen, Urlaubs- und Frostschutzttemperatur AURATON Pavo R (Sender)
FR Réglage de la température manuelle, vacances et antigel AURATON Pavo R (émetteur)
ES Ajuste de la temperatura manual, de vacaciones y anticongelante AURATON Pavo R (transmisor)
IT Impostazione della temperatura manuale, festiva e antigelo AURATON Pavo R (trasmettitore)
LT Rankinės, atostogų ir antifrizo temperatūros nustatymas AURATON Pavo R (siųstuvas)
LV Manuālais, brīvdienu un antifrizu temperatūras iestatīšana AURATON Pavo R (raidītājs)
ET Käsitisi, puhkuse ja külmumisvastase temperatuuri seadistamine AURATON Pavo R (saatja)



PL Parowanie AURATON Pavo R z AURATON Fornax
EN Pairing AURATON Pavo R with AURATON Fornax
CS Spárování AURATON Pavo R s AURATON Fornax
SK Spárovanie AURATON Pavo R s AURATON Fornax
RO Asocierea AURATON Pavo R cu AURATON Fornax
RU Сопряжение AURATON Pavo R с AURATON Fornax
DE AURATON Pavo R mit AURATON Fornax kombinieren
FR Couplage de l'AURATON Pavo R avec l'AURATON Fornax
ES Emparejamiento de AURATON Pavo R con AURATON Fornax
IT Associazione di AURATON Pavo R con AURATON Fornax
LT AURATON Pavo R susiejimas su AURATON Fornax
LV Pāri AURATON Pavo R un AURATON Fornax
ET Sidumine AURATON Pavo R ja AURATON Fornax

